

Tipinis dokumentas Nr. 1.2

Ekonominių veiklų apžvalga

Pateikiamos informacijos aprašymas	Ekonominių veiklų sąrašas pagal sekcijas ir skyrius, pasirinktos EV sekcijos skyriai, EV kodai ir JA skaičius (Drill tipo ataskaita), darbuotojų skaičius kiekvienoje EV sekcijoje, šalies bendro vidutinio atlyginimo palyginimas su vidutiniu atlyginimu EV sekcijoje ketvirčiais, sumokėtų mokesčių sumos ketvirčiais, JA asmenų pasiskirstymas ir pokytis pagal EV sekcijas apskrityse (metiniai duomenys), pardavimų pagal EV ketvirtiniai duomenys.
Turinys	1. Įvadas 2. EV sekcijos ir skyriai 3. Pasirinktos EV sekcijos skyriai ir EV kodai (Drill tipo ataskaita) 4. Darbuotojų skaičius, vid. atlyginimai ir mokesčiai pagal EV sekcijas 5. JA skaičius pagal EV apskrityse, jų pokytis, pardavimų pagal EV ketvirtiniai duomenys
Informacijos konfidencialumas	Nekonfidenciali. Dokumente nėra duomenų apie konkrečius mokesčių mokėtojus.
Naudojamos DV ir pirminiai duomenys	Dokumente panaudotos šios duomenų vitrinos: 1.1. TDS subjektai, 1.2. JA ketvirtiniai rodikliai ir 4.1. Draudėjai. Dokumente panaudoti duomenys, kuriuos teikia VSDF, VMI prie FM, Statistikos departamentas prie LRV.
Dokumento tipas	Palaikoma tipinė IBM Cognos Analytics ataskaita.
Užsakovai	Dokumentas sukurtas IVPK Tarpžinybinių duomenų valdymo skyriaus iniciatyva.

Ekonominės veiklos pagal sekcijas ir skyrius (pagal EVRK 2 red.)

EV sekcijos kodas	EV sekcija	EV skyriaus kodas	EV skyrius	JA skaičius
A	Žemės ūkis, miškininkystė ir žuvininkystė	010000	Žemės ūkis, medžioklė ir susijusių paslaugų veikla	1.020
A	Žemės ūkis, miškininkystė ir žuvininkystė	020000	Miškininkystė ir medienos ruošą	912
A	Žemės ūkis, miškininkystė ir žuvininkystė	030000	Žvejyba ir akvakultūra	147
B	Kasyba ir karjerų eksploatavimas	080000	Kita kasyba ir karjerų eksploatavimas	127
B	Kasyba ir karjerų eksploatavimas	060000	Žalios naftos ir gamtinių dujų gavyba	5
C	Apdirbamoji gamyba	250000	Metalo gaminių, išskyrus mašinas ir įrenginius, gamyba	814
C	Apdirbamoji gamyba	140000	Drabužių siuvimas (gamyba)	580
C	Apdirbamoji gamyba	150000	Odos ir jos gaminių gamyba	40
C	Apdirbamoji gamyba	210000	Pagrindinių vaistų pramonės gaminių ir farmacinių preparatų gamyba	13
C	Apdirbamoji gamyba	330000	Mašinų ir įrangos remontas ir įrengimas	543
C	Apdirbamoji gamyba	100000	Maisto produktų gamyba	820
C	Apdirbamoji gamyba	110000	Gėrimų gamyba	79
C	Apdirbamoji gamyba	190000	Kokso ir rafinuotų naftos produktų gamyba	7
C	Apdirbamoji gamyba	300000	Kitų transporto priemonių ir įrangos gamyba	59
C	Apdirbamoji gamyba	160000	Medienos bei medienos ir kamštienos gaminių, išskyrus baldus, gamyba; gaminių iš šiaudų ir pynimo medžiagų gamyba	1.091
C	Apdirbamoji gamyba	320000	Kita gamyba	519
C	Apdirbamoji gamyba	130000	Tekstilės gaminių gamyba	232
C	Apdirbamoji gamyba	170000	Popieriaus ir popieriaus gaminių gamyba	109
C	Apdirbamoji gamyba	200000	Chemikalų ir chemijos produktų gamyba	117
C	Apdirbamoji gamyba	240000	Pagrindinių metalų gamyba	26
C	Apdirbamoji gamyba	120000	Tabako gaminių gamyba	1
C	Apdirbamoji gamyba	180000	Spausdinimas ir įrašytų laikmenų tiražavimas	278
C	Apdirbamoji gamyba	310000	Baldų gamyba	915
C	Apdirbamoji gamyba	260000	Kompiuterinių, elektroninių ir optinių gaminių gamyba	132
C	Apdirbamoji gamyba	280000	Niekur kitur nepriskirtų mašinų ir įrangos gamyba	182
C	Apdirbamoji gamyba	290000	Variklinių transporto priemonių, priekabų ir puspriekabių gamyba	53

Ekonominės veiklos pagal sekcijas ir skyrius (pagal EVRK 2 red.)

EV sekcijos kodas	EV sekcija	EV skyriaus kodas	EV skyrius	JA skaičius
C	Apdirbamoji gamyba	230000	Kitų nemetalo mineralinių produktų gamyba	396
C	Apdirbamoji gamyba	220000	Guminių ir plastikinių gaminių gamyba	325
C	Apdirbamoji gamyba	270000	Elektros įrangos gamyba	98
D	Elektros, dujų, garo tiekimas ir oro kondicionavimas	350000	Elektros, dujų, garo tiekimas ir oro kondicionavimas	899
E	Vandens tiekimas, nuotekų valymas, atliekų tvarkymas ir regeneravimas	380000	Atliekų surinkimas, tvarkymas ir šalinimas medžiagų atgavimas;	280
E	Vandens tiekimas, nuotekų valymas, atliekų tvarkymas ir regeneravimas	360000	Vandens surinkimas, valymas ir tiekimas	66
E	Vandens tiekimas, nuotekų valymas, atliekų tvarkymas ir regeneravimas	370000	Nuotekų valymas	43
F	Statyba	410000	Pastatų statyba	3.879
F	Statyba	420000	Inžinerinių statinių statyba	449
F	Statyba	430000	Specializuota statybos veikla	3.722
G	Didmeninė ir mažmeninė prekyba; variklinių transporto priemonių, motociklų remontas	470000	Mažmeninė prekyba, išskyrus variklinių transporto priemonių ir motociklų prekybą	8.700
G	Didmeninė ir mažmeninė prekyba; variklinių transporto priemonių, motociklų remontas	460000	Didmeninė ir prekyba, išskyrus prekybą variklinėmis transporto priemonėmis ir motociklais	8.990
G	Didmeninė ir mažmeninė prekyba; variklinių transporto priemonių, motociklų remontas	450000	Variklinių transporto priemonių ir motociklų didmeninė ir mažmeninė prekyba bei remontas	4.456
H	Transportas ir saugojimas	530000	Paštas ir pasiuntinių (kurjerių) veikla	55
H	Transportas ir saugojimas	500000	Vandens transportas	27
H	Transportas ir saugojimas	520000	Sandėliavimas ir transportui būdingų paslaugų veikla	1.966
H	Transportas ir saugojimas	490000	Sausumos transportas ir transportavimas vamzdiniais	5.691
H	Transportas ir saugojimas	510000	Oro transportas	12
I	Apgyvandinimo ir maitinimo paslaugų veikla	560000	Maitinimo ir gėrimų teikimo veikla	2.929
I	Apgyvandinimo ir maitinimo paslaugų veikla	550000	Apgyvandinimo veikla	408
J	Informacija ir ryšiai	590000	Kino filmų, vaizdo filmų ir televizijos programų gamyba, garso įrašymo ir muzikos įrašų leidybos veikla	220

Ekonominės veiklos pagal sekcijas ir skyrius (pagal EVRK 2 red.)

EV sekcijos kodas	EV sekcija	EV skyriaus kodas	EV skyrius	JA skaičius
J	Informacija ir ryšiai	580000	Leidybinė veikla	471
J	Informacija ir ryšiai	620000	Kompiuterių programavimo, konsultacinė ir susijusi veikla	1.855
J	Informacija ir ryšiai	630000	Informacinių paslaugų veikla	352
J	Informacija ir ryšiai	610000	Telekomunikacijos	164
J	Informacija ir ryšiai	600000	Programų rengimas ir transliavimas	56
K	Finansinė ir draudimo veikla	660000	Pagalbinė finansinių paslaugų ir draudimo veikla	410
K	Finansinė ir draudimo veikla	640000	Finansinių paslaugų veikla, išskyrus draudimą ir pensijų lėšų kaupimą	439
K	Finansinė ir draudimo veikla	650000	Draudimo, perdraudimo, pensijų lėšų, išskyrus privalomąjį socialinį draudimą, veikla	21
L	Nekilnojamo turto operacijos	680000	Nekilnojamo turto operacijos	5.016
M	Profesinė, mokslinė ir techninė veikla	690000	Teisinė ir apskaitos veikla	2.454
M	Profesinė, mokslinė ir techninė veikla	740000	Kita profesinė, mokslinė ir techninė veikla	734
M	Profesinė, mokslinė ir techninė veikla	720000	Moksliniai tyrimai ir taikomoji veikla	189
M	Profesinė, mokslinė ir techninė veikla	750000	Veterinarinė veikla	215
M	Profesinė, mokslinė ir techninė veikla	730000	Reklama ir rinkos tyrimai	1.260
M	Profesinė, mokslinė ir techninė veikla	700000	Pagrindinių buveinių veikla; konsultacinė valdymo veikla	2.493
M	Profesinė, mokslinė ir techninė veikla	710000	Architektūros ir inžinerijos veikla; techninis tikrinimas ir analizė	2.274
N	Administracinė ir aptarnavimo veikla	780000	Įdarbinimo veikla	406
N	Administracinė ir aptarnavimo veikla	820000	Administracinė veikla, įstaigų ir kitų verslo įmonių aptarnavimo veikla	443
N	Administracinė ir aptarnavimo veikla	790000	Kelionių agentūrų, ekskursijų organizatorių, išankstinio užsakymo paslaugų ir susijusi veikla	386
N	Administracinė ir aptarnavimo veikla	770000	Muoma ir išperkamoji nuoma	1.208
N	Administracinė ir aptarnavimo veikla	800000	Apsaugos ir tyrimo veikla	151
N	Administracinė ir aptarnavimo veikla	810000	Pastatų aptarnavimas ir kraštovaizdžio tvarkymas	665
O	Viešasis valdymas ir gynyba;	840000	Viešasis valdymas ir gynyba; privalomasis	421

Ekonominės veiklos pagal sekcijos ir skyrius (pagal EVRK 2 red.)

EV sekcijos kodas	EV sekcija	EV skyriaus kodas	EV skyrius	JA skaičius
	privalomasis socialinis draudimas		socialinis draudimas	
P	Švietimas	850000	Švietimas	3.413
Q	Žmonių sveikatos priežiūra ir socialinis darbas	860000	Žmonių sveikatos priežiūros veikla	2.332
Q	Žmonių sveikatos priežiūra ir socialinis darbas	880000	Nesusijusio su apgyvendinimu socialinio darbo veikla	472
Q	Žmonių sveikatos priežiūra ir socialinis darbas	870000	Kita stacionarinė globos veikla	271
R	Meninė, pramoginė ir poilsio organizavimo veikla	930000	Sportinė veikla, pramogų ir poilsio organizavimo veikla	1.725
R	Meninė, pramoginė ir poilsio organizavimo veikla	920000	Azartinių žaidimų ir lažybų organizavimo veikla	17
R	Meninė, pramoginė ir poilsio organizavimo veikla	900000	Kūrybinė, meninė ir pramogų organizavimo veikla	497
R	Meninė, pramoginė ir poilsio organizavimo veikla	910000	Bibliotekų, archyvų, muziejų ir kita kultūrinė veikla	238
S	Kita aptarnavimo veikla	950000	Kompiuterių ir asmeninių bei namų ūkio reikmenų taisymas	321
S	Kita aptarnavimo veikla	940000	Narystės organizacijų veikla	5.544
S	Kita aptarnavimo veikla	960000	Kita asmenų aptarnavimo veikla	995
X	Nenustatyta ekonominė veikla	-1	Nenustatyta ekonominė veikla	15.335
Suma:				105.675

Pasirinktos sekcijos skyriai ir EV kodai

K.EV skyrius Tr	EV skyriaus kodas	EV skyrius	EV kodas StD new	EV pavadinimas StD new	JA skaičius
A01. Žemės ūkis	010000	Žemės ūkis, medžioklė ir susijusių paslaugų veikla	011100	Grūdinių (išskyrus ryžius), ankštinių ir aliejingų sėklų augalų auginimas	327
A01. Žemės ūkis	010000	Žemės ūkis, medžioklė ir susijusių paslaugų veikla	016400	Sėklininkystė	6
A01. Žemės ūkis	010000	Žemės ūkis, medžioklė ir susijusių paslaugų veikla	014720	Veislinių naminių paukščių auginimas	1
A01. Žemės ūkis	010000	Žemės ūkis, medžioklė ir susijusių paslaugų veikla	013000	Augalų dauginimas	10
A01. Žemės ūkis	010000	Žemės ūkis, medžioklė ir susijusių paslaugų veikla	017000	Medžioklė, gaudymas spąstais ir susijusių paslaugų veikla	13
A01. Žemės ūkis	010000	Žemės ūkis, medžioklė ir susijusių paslaugų veikla	014500	Avių ir ožkų auginimas	2
A01. Žemės ūkis	010000	Žemės ūkis, medžioklė ir susijusių paslaugų veikla	014920	Bitininkystė	6
A01. Žemės ūkis	010000	Žemės ūkis, medžioklė ir susijusių paslaugų veikla	011310	Bulvių auginimas	1
A01. Žemės ūkis	010000	Žemės ūkis, medžioklė ir susijusių paslaugų veikla	012900	Kitų daugiamečių augalų auginimas	11
A01. Žemės ūkis	010000	Žemės ūkis, medžioklė ir susijusių paslaugų veikla	014900	Kitų gyvūnų auginimas	23
A01. Žemės ūkis	010000	Žemės ūkis, medžioklė ir susijusių paslaugų veikla	011300	Daržovių ir melionų, šakniavaisių ir gumbavaisių auginimas	12
A01. Žemės ūkis	010000	Žemės ūkis, medžioklė ir susijusių paslaugų veikla	011900	Kitų vienmečių augalų auginimas	15
A01. Žemės ūkis	010000	Žemės ūkis, medžioklė ir susijusių paslaugų veikla	011910	Gėlių auginimas	9
A01. Žemės ūkis	010000	Žemės ūkis, medžioklė ir susijusių paslaugų veikla	016300	Derliaus apdorojimo veikla	13
A01.	010000	Žemės ūkis, medžioklė ir	014700	Naminių paukščių auginimas	18

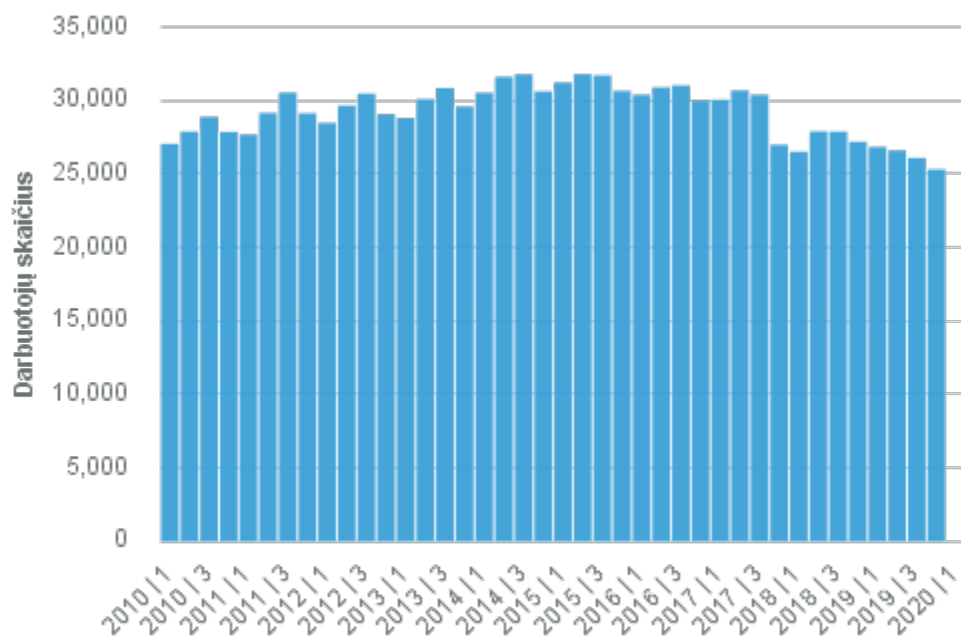
Pasirinktos sekcijos skyriai ir EV kodai

K.EV skyrius Tr	EV skyriaus kodas	EV skyrius	EV kodas StD new	EV pavadinimas StD new	JA skaičius
Žemės ūkis		susijusių paslaugų veikla			
A01. Žemės ūkis	010000	Žemės ūkis, medžioklė ir susijusių paslaugų veikla	016200	Gyvulininkystei būdingų paslaugų veikla	41
A01. Žemės ūkis	010000	Žemės ūkis, medžioklė ir susijusių paslaugų veikla	014600	Kiaulių auginimas	20
A01. Žemės ūkis	010000	Žemės ūkis, medžioklė ir susijusių paslaugų veikla	014100	Pieninių galvijų auginimas	22
A01. Žemės ūkis	010000	Žemės ūkis, medžioklė ir susijusių paslaugų veikla	014200	Kitų galvijų ir buivolų auginimas	12
A01. Žemės ūkis	010000	Žemės ūkis, medžioklė ir susijusių paslaugų veikla	011600	Pluoštinių augalų auginimas	5
A01. Žemės ūkis	010000	Žemės ūkis, medžioklė ir susijusių paslaugų veikla	011330	Daržovių auginimas atviraime grunte	3
A01. Žemės ūkis	010000	Žemės ūkis, medžioklė ir susijusių paslaugų veikla	012800	Prieskoninių, kvapiųjų, vaistinių ir kitokių farmacijos pramonėje naudojamų augalų auginimas	1
A01. Žemės ūkis	010000	Žemės ūkis, medžioklė ir susijusių paslaugų veikla	016210	Dirbtinio apsėklinimo veikla	16
A01. Žemės ūkis	010000	Žemės ūkis, medžioklė ir susijusių paslaugų veikla	014710	Naminių paukščių auginimas mėšai ir kiaušinių gavybai	11
A01. Žemės ūkis	010000	Žemės ūkis, medžioklė ir susijusių paslaugų veikla	014230	Veislinių bulių auginimas	1
A01. Žemės ūkis	010000	Žemės ūkis, medžioklė ir susijusių paslaugų veikla	014210	Galvijų auginimas ir penėjimas mėšai	12
A01. Žemės ūkis	010000	Žemės ūkis, medžioklė ir susijusių paslaugų veikla	015000	Mišrusis žemės ūkis	224
A01. Žemės ūkis	010000	Žemės ūkis, medžioklė ir susijusių paslaugų veikla	014610	Kiaulių auginimas ir penėjimas mėšai	5
A01. Žemės ūkis	010000	Žemės ūkis, medžioklė ir susijusių paslaugų veikla	012400	Sėklavaisių ir kaulavaisių auginimas	8

Pasirinktos sekcijos skyriai ir EV kodai

K.EV skyrius Tr	EV skyriaus kodas	EV skyrius	EV kodas StD new	EV pavadinimas StD new	JA skaičius
ūkis					
A01. Žemės ūkis	010000	Žemės ūkis, medžioklė ir susijusių paslaugų veikla	011340	Daržovių auginimas uždareme grunte	8
A01. Žemės ūkis	010000	Žemės ūkis, medžioklė ir susijusių paslaugų veikla	011360	Grybų ir valgomųjų trumų auginimas	4
A01. Žemės ūkis	010000	Žemės ūkis, medžioklė ir susijusių paslaugų veikla	014240	Veislinių bulių spermos gavyba	2
A01. Žemės ūkis	010000	Žemės ūkis, medžioklė ir susijusių paslaugų veikla	014510	Avių auginimas	1
A01. Žemės ūkis	010000	Žemės ūkis, medžioklė ir susijusių paslaugų veikla	014300	Arklių ir kitų kanopinių gyvūnų auginimas	11
A01. Žemės ūkis	010000	Žemės ūkis, medžioklė ir susijusių paslaugų veikla	014930	Vynuoginių sraigių ir sliekų auginimas	9
A01. Žemės ūkis	010000	Žemės ūkis, medžioklė ir susijusių paslaugų veikla	012500	Kitų vaismedžių, uogakrūmių ir riešutmedžių vaisių auginimas	11
A01. Žemės ūkis	010000	Žemės ūkis, medžioklė ir susijusių paslaugų veikla	016100	Augalininkystei būdingų paslaugų veikla	79
A01. Žemės ūkis	010000	Žemės ūkis, medžioklė ir susijusių paslaugų veikla	014910	Švelniakailių žvėrelių auginimas	46
A01. Žemės ūkis	010000	Žemės ūkis, medžioklė ir susijusių paslaugų veikla	016110	Augalų apsaugos nuo ligų, kenkėjų ir piktžolių žemės ūkio paslaugų veikla	1
Iš viso:					1.020

Darbuotojų skaičius EV sekcijoje

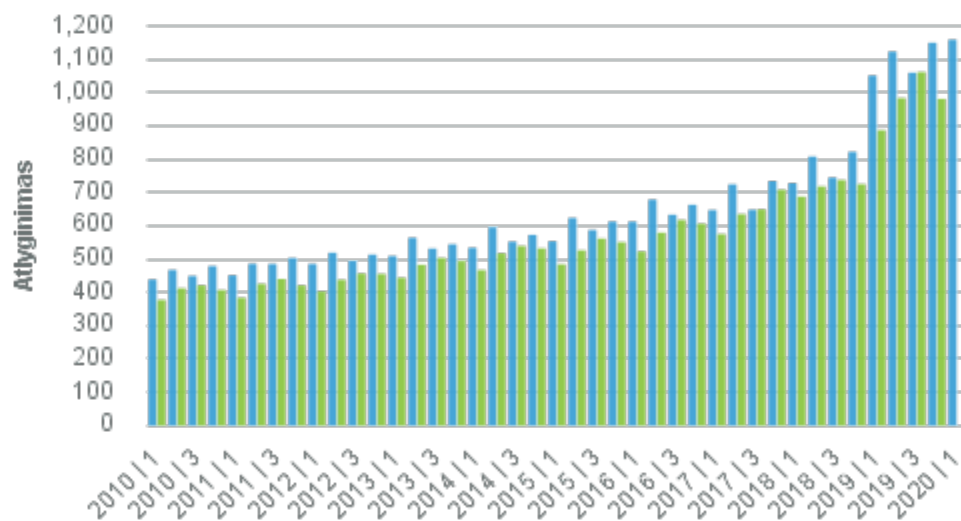


Vidutino atlyginimo šalyje ir EV sekcijoje palyginimas

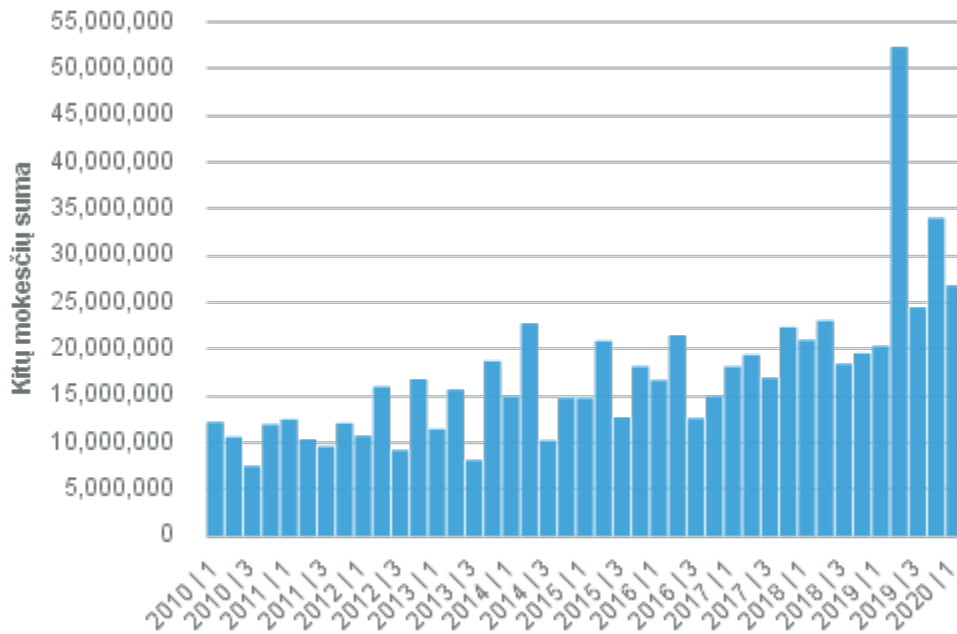
Tipas

● Šalyje

● EV sekcijoje



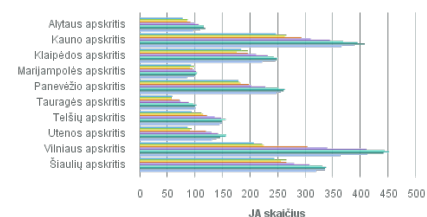
Sumokėti mokesčiai EV sekcijoje



Veikiančios įmonės pagal EV sektiją apskrityse

	2010		2011		2012		2013		2014		2015		2016		2017		2018		2019		2020	
	JA skaičius	Dalis per EV sektiją	JA skaičius	Dalis per EV sektiją	JA skaičius	Dalis per EV sektiją	JA skaičius	Dalis per EV sektiją	JA skaičius	Dalis per EV sektiją	JA skaičius	Dalis per EV sektiją	JA skaičius	Dalis per EV sektiją	JA skaičius	Dalis per EV sektiją	JA skaičius	Dalis per EV sektiją	JA skaičius	Dalis per EV sektiją	JA skaičius	Dalis per EV sektiją
Alytaus apskritis	78	5,30%	87	5,51%	86	5,57%	92	5,23%	100	5,31%	107	5,07%	116	5,11%	116	4,99%	119	5,15%	110	4,91%	97	4,67%
Kauno apskritis	247	16,78%	266	16,84%	263	17,03%	293	16,66%	310	16,47%	345	16,34%	369	16,26%	395	17,00%	408	17,65%	389	17,37%	366	17,60%
Klaipėdos apskritis	184	12,50%	196	12,41%	176	11,40%	196	11,14%	211	11,21%	232	10,98%	243	10,71%	249	10,71%	249	10,77%	246	10,99%	222	10,68%
Marijampolės apskritis	93	6,32%	99	6,27%	91	5,89%	96	5,46%	99	5,26%	102	4,83%	104	4,58%	103	4,43%	101	4,37%	99	4,42%	86	4,14%
Panevėžio apskritis	179	12,16%	180	11,39%	183	11,85%	198	11,26%	202	10,73%	228	10,80%	252	11,11%	263	11,32%	261	11,29%	256	11,43%	248	11,93%
Šiaulių apskritis	244	16,58%	266	16,84%	256	16,58%	266	15,12%	280	14,88%	308	14,58%	331	14,59%	338	14,54%	336	14,54%	336	15,01%	320	15,39%
Tauragės apskritis	59	4,01%	58	3,67%	58	3,76%	72	4,09%	74	3,93%	89	4,21%	97	4,28%	103	4,43%	100	4,33%	102	4,56%	100	4,81%
Telšių apskritis	94	6,39%	112	7,09%	115	7,45%	122	6,94%	136	7,23%	148	7,01%	156	6,88%	149	6,41%	149	6,45%	149	6,65%	145	6,97%
Utenos apskritis	87	5,91%	94	5,95%	91	5,89%	120	6,82%	130	6,91%	142	6,72%	157	6,92%	156	6,71%	146	6,32%	139	6,21%	131	6,30%
Vilniaus apskritis	207	14,06%	222	14,05%	225	14,57%	304	17,28%	340	18,07%	411	19,46%	444	19,57%	452	19,45%	442	19,13%	413	18,45%	364	17,51%
Iš viso:	1.472		1.580		1.544		1.759		1.882		2.112		2.269		2.324		2.311		2.239		2.079	

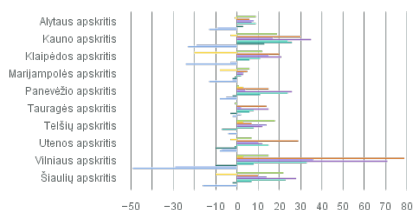
Metai



Veikiančių įmonių pokytis pagal EV sektiją apskrityse

	2010	2011	2012	2013	2014	2015	2016	2017	2018	2019	2020
Alytaus apskritis		9	-1	6	8	7	9	0	3	-9	-13
Kauno apskritis		19	-3	30	17	35	24	26	13	-19	-23
Klaipėdos apskritis		12	-20	20	15	21	11	6	0	-3	-24
Marijampolės apskritis		6	-8	5	3	3	2	-1	-2	-2	-13
Panevėžio apskritis		1	3	15	4	26	24	11	-2	-5	-8
Šiaulių apskritis		22	-10	10	14	28	23	7	-2	0	-16
Tauragės apskritis		-1	0	14	2	15	8	6	-3	2	-2
Telšių apskritis		18	3	7	14	12	8	-7	0	0	-4
Utenos apskritis		7	-3	29	10	12	15	-1	-10	-7	-8
Vilniaus apskritis		15	3	79	36	71	33	8	-10	-29	-49

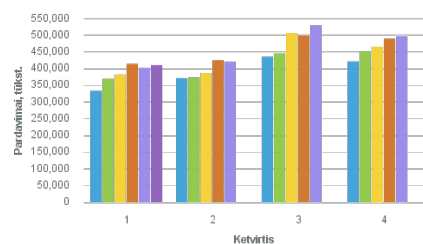
Metai



Pardavimų EV sektijoje palyginimas ketvirčiais

		Pardavimai, tūkst.	
		Pardavimai	Pardavimų dalis
2015	1	334.303	21,36%
	2	372.222	23,78%
	3	436.202	27,87%
	4	422.358	26,99%
	Iš viso:	1.565.085	
2016	1	370.511	22,56%
	2	374.429	22,80%
	3	446.476	27,18%
	4	451.163	27,47%
	Iš viso:	1.642.579	
2017	1	382.098	21,93%
	2	387.521	22,24%
	3	506.842	29,08%
	4	466.208	26,75%
	Iš viso:	1.742.670	
2018	1	415.010	22,66%
	2	425.995	23,26%
	3	500.168	27,30%
	4	490.666	26,79%
	Iš viso:	1.831.840	
2019	1	402.536	21,73%
	2	421.085	22,73%
	3	530.369	28,63%
	4	498.491	26,91%
	Iš viso:	1.852.480	
2020	1	411.085	100,00%
	Iš viso:	411.085	
	Suma:	9.045.738	

Metai



Kiti pagrindinių finansinių rodiklių EV sektijoje palyginimas

Įplaukos	Išlaidos	Mokėtinas PVM	Gautinas PVM
----------	----------	---------------	--------------

Eksporto duomenys pagal EV sekciją apskrityse

Metai	Apskritis	Prekių kiekis	Statistinė vertė
2019	Kauno apskritis		12.530
2019	Klaipėdos apskritis	13.070	403.017
2019	Telšių apskritis		4.948.675
2019	Vilniaus apskritis	22	8.839
2019	Šiaulių apskritis		13.661

ES investicijų duomenys

Praraiškos registravimo data	Paraiškos kodas	Tiesioginio finansavimo skyrimo aprašas	Projekto kodas	Projekto pavadinimas	Projekto identifikavimo kodas	Partnerio JA kodas	Duomenys apie paramos žemės ūkiui ir kaimo plėtrai programas (šaltinis - NMA)	Paraiškų vertinimo rezultatas	EV sekcija	JA pavadinimas	Apskritis
2018.03.20 00:00:00		Finansavimas teikiamas pagal priemonę Ukininkai Miestui		Parama kaimui			Parama žemės ūkiui	Tinkama	Informacija ir ryšiai		Vilniaus apskritis
2018.03.02 00:00:00		Finansavimas teikiamas pagal priemonę Ukininkai Miestui		Parama kaimui			Kaimo plėtra	Tinkama	Nekilnojamo turto operacijos		Vilniaus apskritis
2018.11.20 00:00:00		Finansavimas teikiamas pagal priemonę Ukininkai Miestui		Parama kaimui			Kaimo plėtra	Atmesta			