

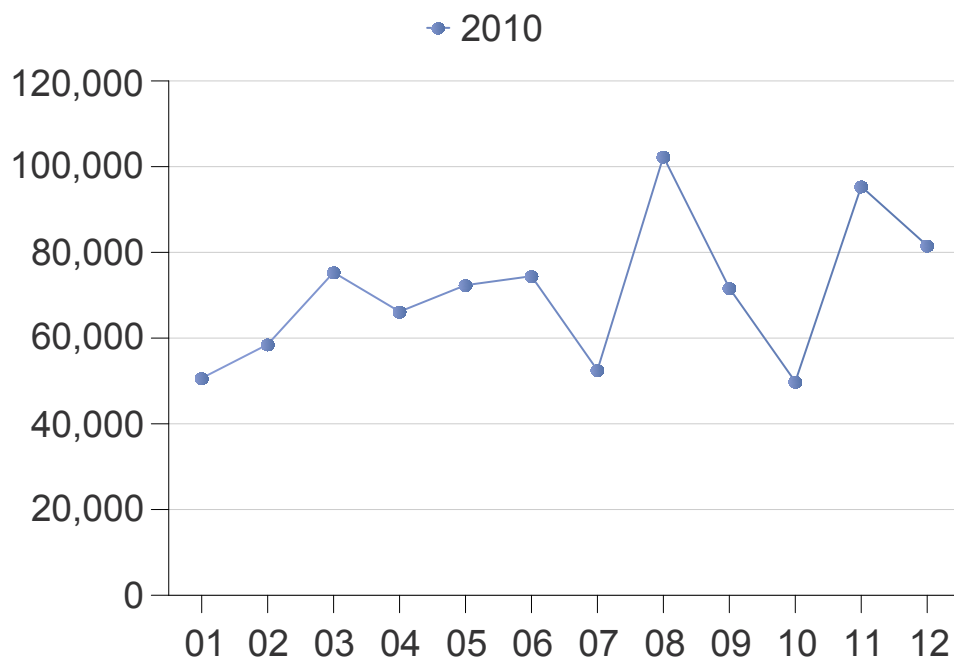
Tipinis dokumentas Nr. 2.6

Pagrindinių mokesčių palyginimas pasirinktais metais

Pateikiamos informacijos aprašymas	Pagrindinių mokesčių, kuriuos surenka VMI prie FM, palyginimas pagal metus, mėnesius, ekonomines veiklas ir mokesčių mokėtojų (MM) tipus.
Turinys	1. Įvadas 2. Mokesčiai kas mėnesį 3. Mokesčiai pagal apskritis 4. Mokesčiai pagal ekonominių veiklų (EV) sekcijas 5. Mokesčiai pagal mokesčių mokėtojo (MM) tipą
Informacijos konfidencialumas	Nekonfidenciali. Dokumente nėra duomenų apie konkrečius mokesčių mokėtojus.
Naudojamos DV ir pirminiai duomenys	TDS duomenų vitrina "Mokėjimai į VMI sąskaitas". Dokumente panaudoti pirminiai duomenys, kuriuos teikia į TDS VMI prie FM.
Dokumento tipas	Palaikoma tipinė IBM Cognos Analytics ataskaita, skirta naudoti TDS darbo vietoje ir atspausdinti A4 formato popieriuje. Atnaujinant dokumento duomenis reikia pasirinkti metus.
Paskirtis	Dokumentas skirtas institucijų - TDS naudotojų darbuotojams, nagrinėjantiems pagrindinius mokesčius, kuriuos surenka VMI prie FM, pagal apskritis, ekonomines veiklas ir MM tipus. Naudojantis dokumentu galima savo kompiuterio ekrane greitai gauti pagrindinę informaciją, parengtą apie VMI prie FM surenkamus pagrindinius mokesčius, atsispausdinti ją popieriuje ir išsaugoti pdf formate.
Užsakovai ir iniciatoriai	Dokumentas sukurtas ir duomenų vitrina "Mokėjimai į VMI sąskaitas" pritaikyta jam palaikyti VMI prie FM Tarpžinybinės duomenų saugyklos skyriaus iniciatyva. Dokumentas sukurtas VMI prie FM Tarpžinybinės duomenų saugyklos skyriaus iniciatyva. Pirmoji dokumento versija sukurta 2005-11-07.

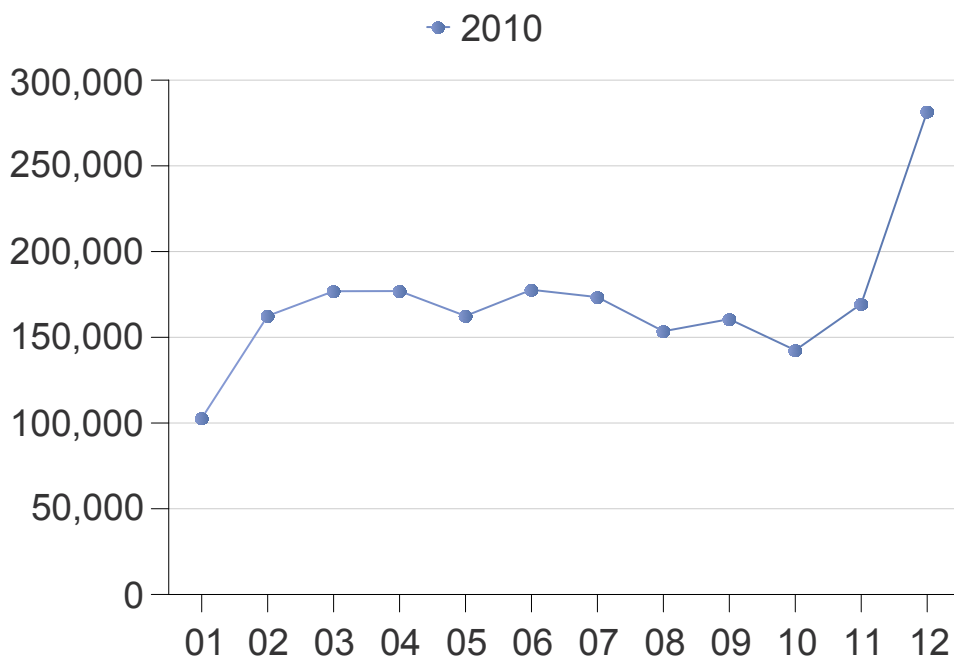
Pagrindiniai mokesčiai kas mėnesį

Akcizai iš viso:



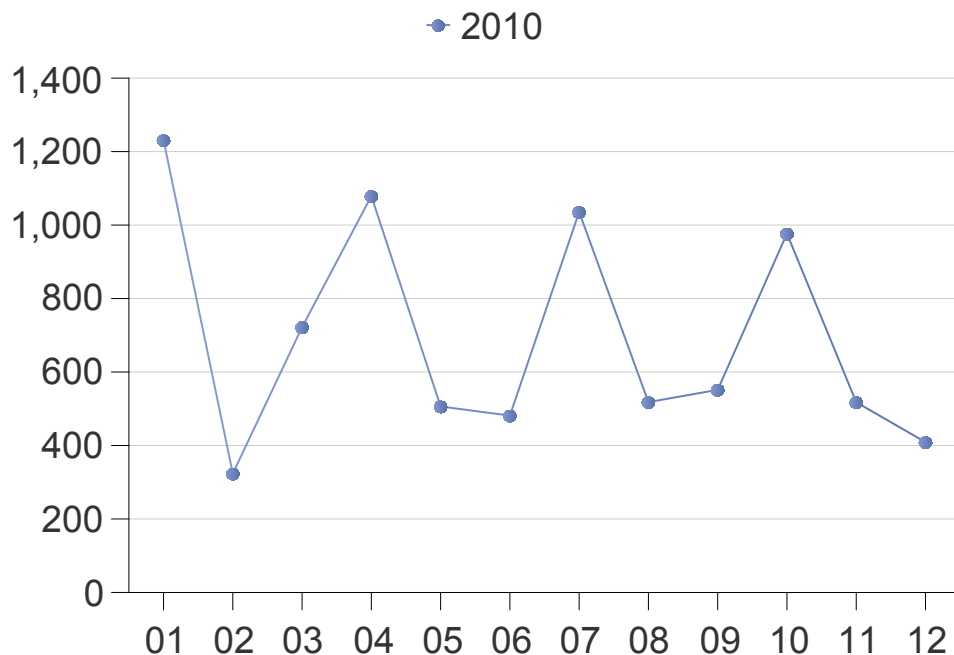
Mėnuo	2010	
01	Sausio	50.645
02	Vasario	58.518
03	Kovo	75.329
04	Balandžio	66.163
05	Gegužės	72.342
06	Birželio	74.445
07	Liepos	52.516
08	Rugpjūčio	102.339
09	Rugsėjo	71.670
10	Spalio	49.806
11	Lapkričio	95.377
12	Gruodžio	81.569
Suma, tūkst.	850.720	

Gyventojų pajamų mokestis



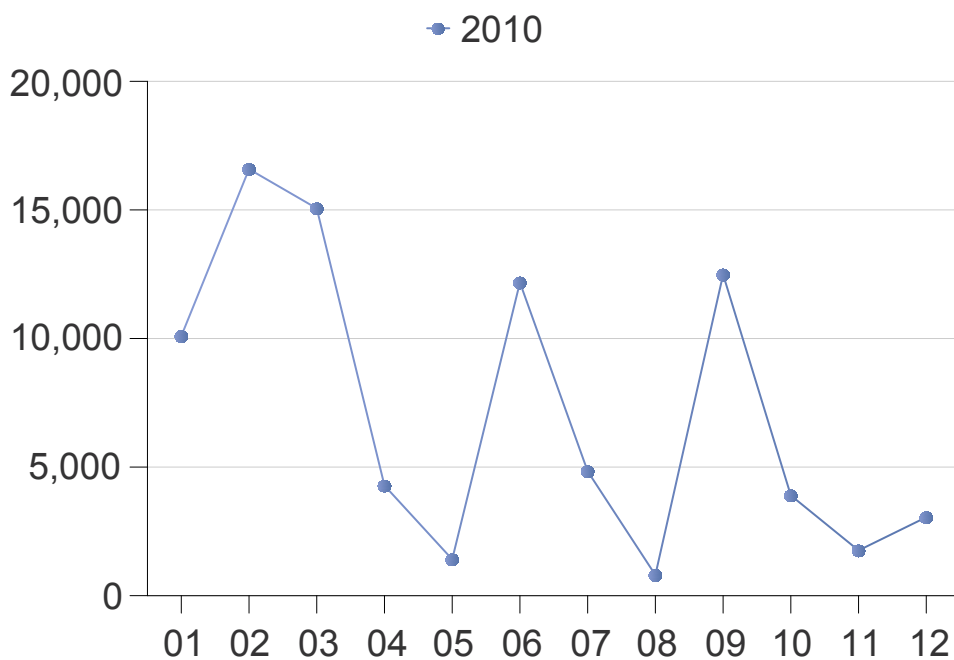
Mėnuo	2010	
01	Sausio	102.757
02	Vasario	162.450
03	Kovo	176.873
04	Balandžio	176.972
05	Gegužės	162.459
06	Birželio	177.699
07	Liepos	173.437
08	Rugpjūčio	153.516
09	Rugsėjo	160.583
10	Spalio	142.447
11	Lapkričio	169.431
12	Gruodžio	281.650
Suma, tūkst.	2.040.274	

Loterijų ir azartinių lošimų mokestis



	Mėnuo	2010
01	Sausio	1.231
02	Vasario	324
03	Kovo	722
04	Balandžio	1.079
05	Gegužės	506
06	Birželio	481
07	Liepos	1.036
08	Rugpjūčio	518
09	Rugsėjo	551
10	Spalio	977
11	Lapkričio	518
12	Gruodžio	409
Suma, tūkst.		8.352

Nekilnojamo turto mokestis iš viso:



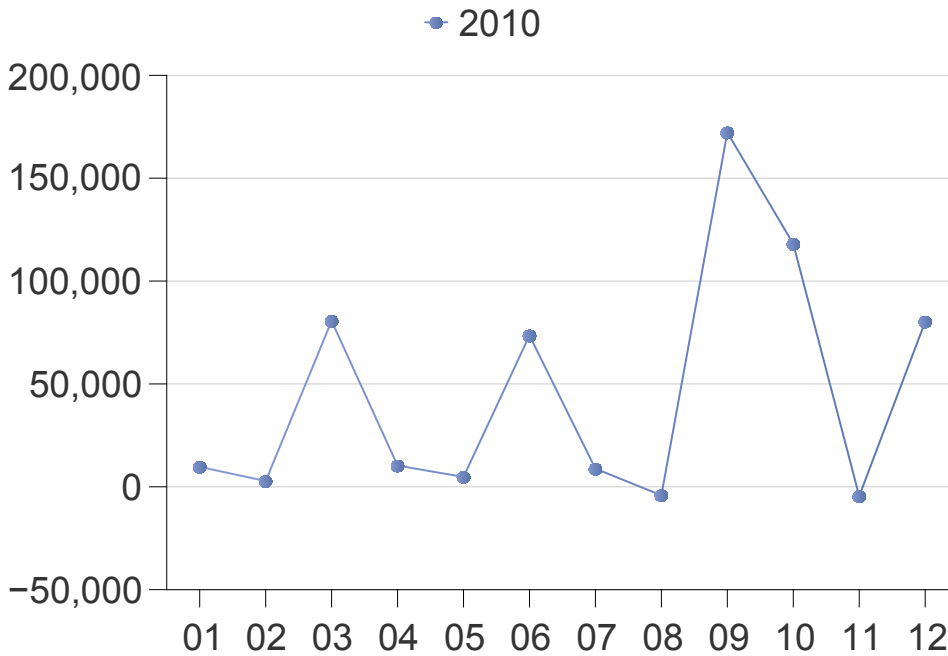
	Mėnuo	2010
01	Sausio	10.094
02	Vasario	16.586
03	Kovo	15.060
04	Balandžio	4.281
05	Gegužės	1.412
06	Birželio	12.177
07	Liepos	4.837
08	Rugpjūčio	804
09	Rugsėjo	12.488
10	Spalio	3.898
11	Lapkričio	1.758
12	Gruodžio	3.050
Suma, tūkst.		86.444

Paveldimo turto mokestis



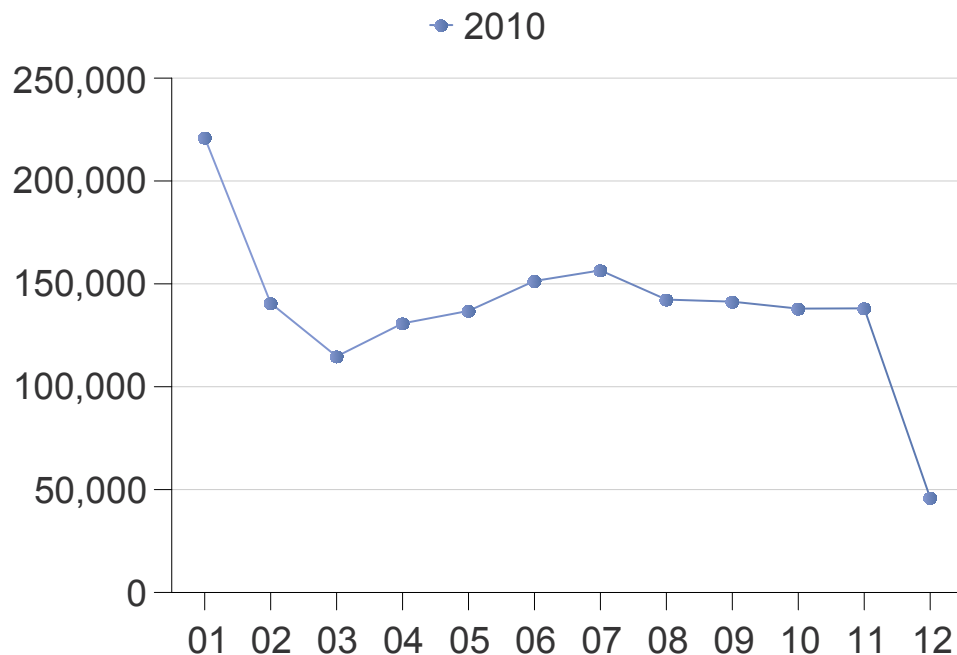
Mėnuo	2010	
01	Sausio	69
02	Vasario	113
03	Kovo	97
04	Balandžio	89
05	Gegužės	151
06	Birželio	88
07	Liepos	87
08	Rugpjūčio	120
09	Rugsėjo	82
10	Spalio	66
11	Lapkričio	66
12	Gruodžio	73
Suma, tūkst.	1.104	

Pelno mokestis



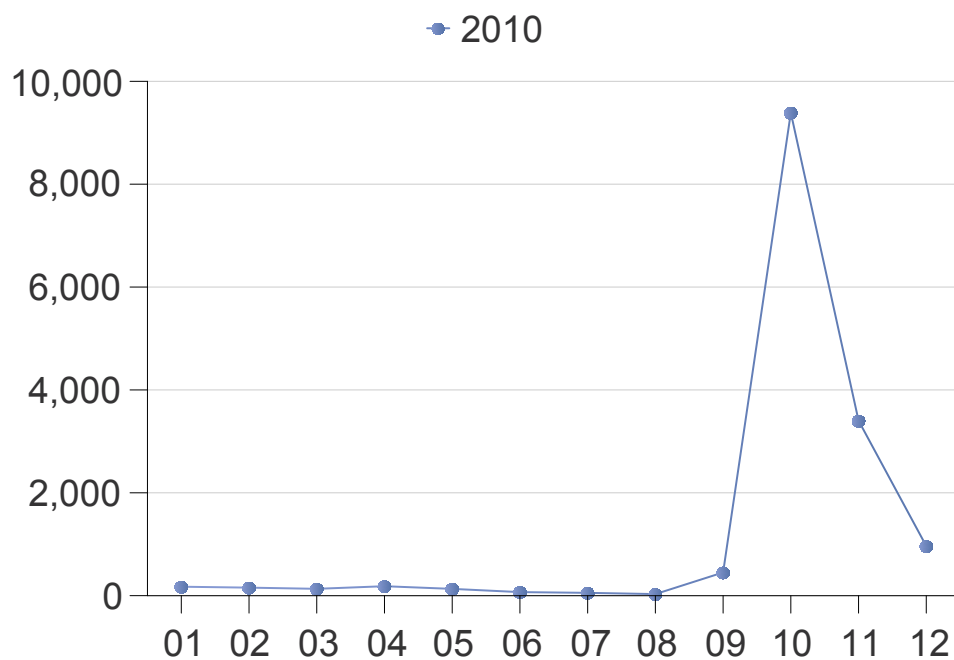
Mėnuo	2010	
01	Sausio	9.701
02	Vasario	2.786
03	Kovo	80.652
04	Balandžio	10.317
05	Gegužės	4.805
06	Birželio	73.544
07	Liepos	8.793
08	Rugpjūčio	-4.137
09	Rugsėjo	172.244
10	Spalio	118.063
11	Lapkričio	-4.527
12	Gruodžio	80.280
Suma, tūkst.	552.522	

Pridėtinės vertės mokestis iš viso:



	Mėnuo	2010
01	Sausio	221.095
02	Vasario	140.602
03	Kovo	114.711
04	Balandžio	130.777
05	Gegužės	136.850
06	Birželio	151.393
07	Liepos	156.545
08	Rugpjūčio	142.352
09	Rugsėjo	141.334
10	Spalio	137.964
11	Lapkričio	138.087
12	Gruodžio	45.968
Suma, tūkst.		1.657.677

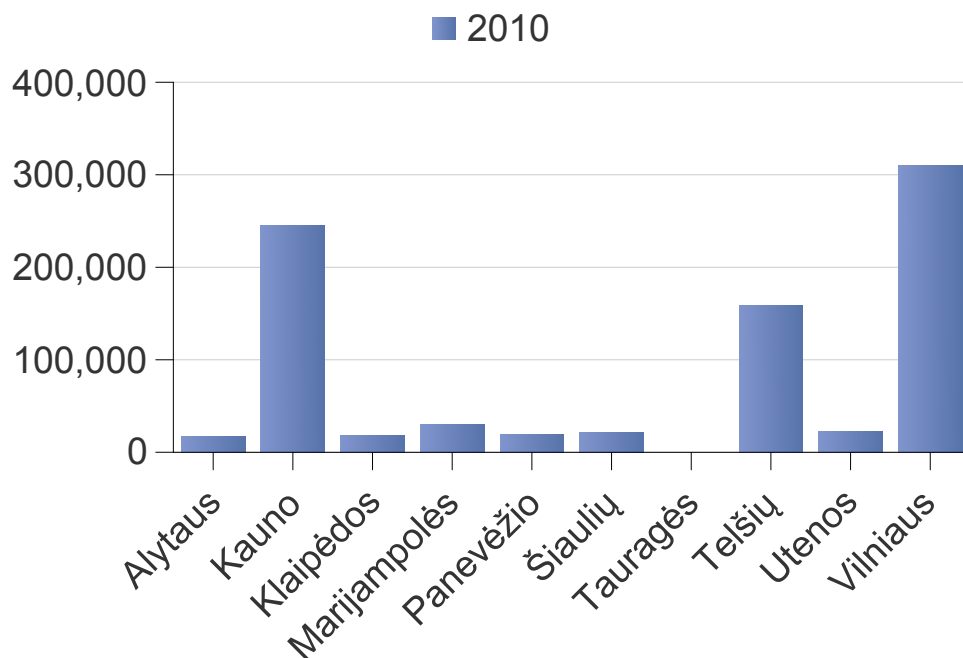
Žemės mokestis



	Mėnuo	2010
01	Sausio	174
02	Vasario	156
03	Kovo	133
04	Balandžio	184
05	Gegužės	132
06	Birželio	69
07	Liepos	55
08	Rugpjūčio	31
09	Rugsėjo	451
10	Spalio	9.389
11	Lapkričio	3.403
12	Gruodžio	964
Suma, tūkst.		15.140

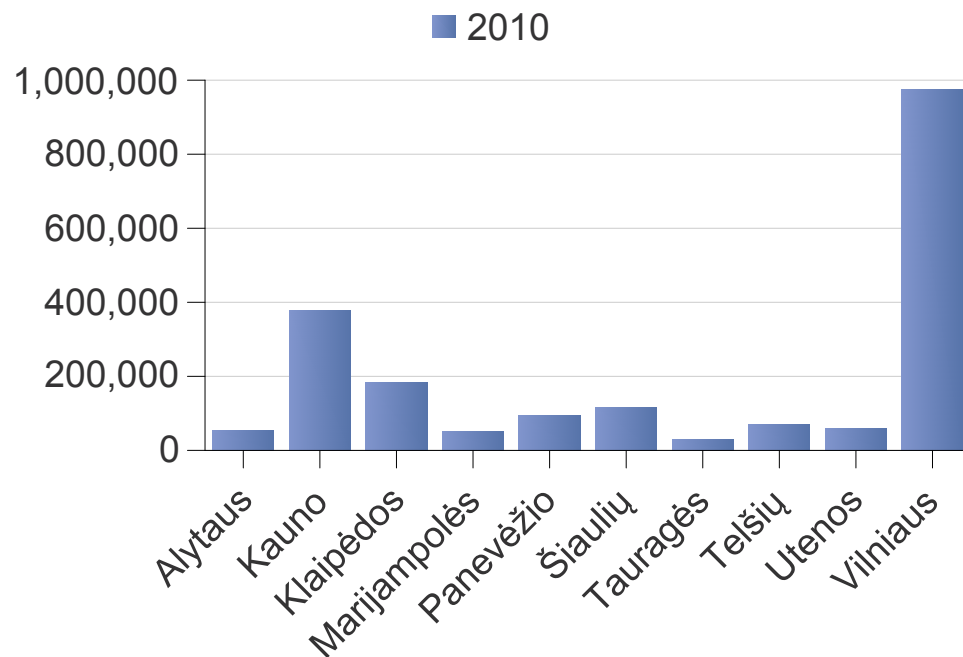
Mokesčiai pagal apskritis

Akcizai iš viso:



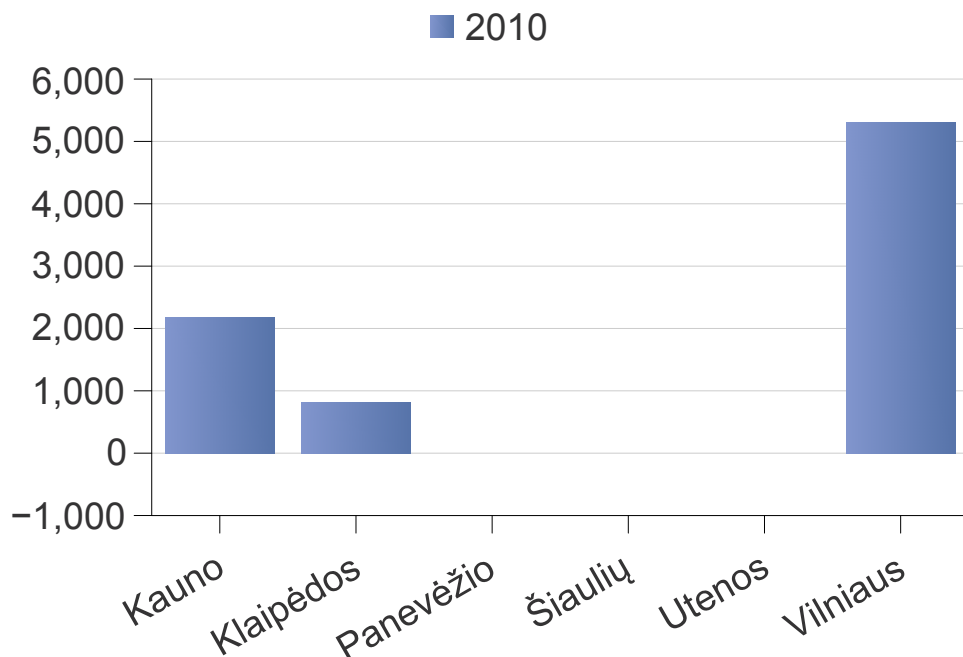
Apskritis	2010
Alytaus	18.321
Kauno	245.884
Klaipėdos	18.775
Marijampolės	30.971
Panevėžio	20.089
Šiaulių	22.409
Tauragės	76
Telšių	159.457
Utenos	23.226
Vilniaus	311.512
Suma, tūkst.	850.720

Gyventojų pajamų mokestis



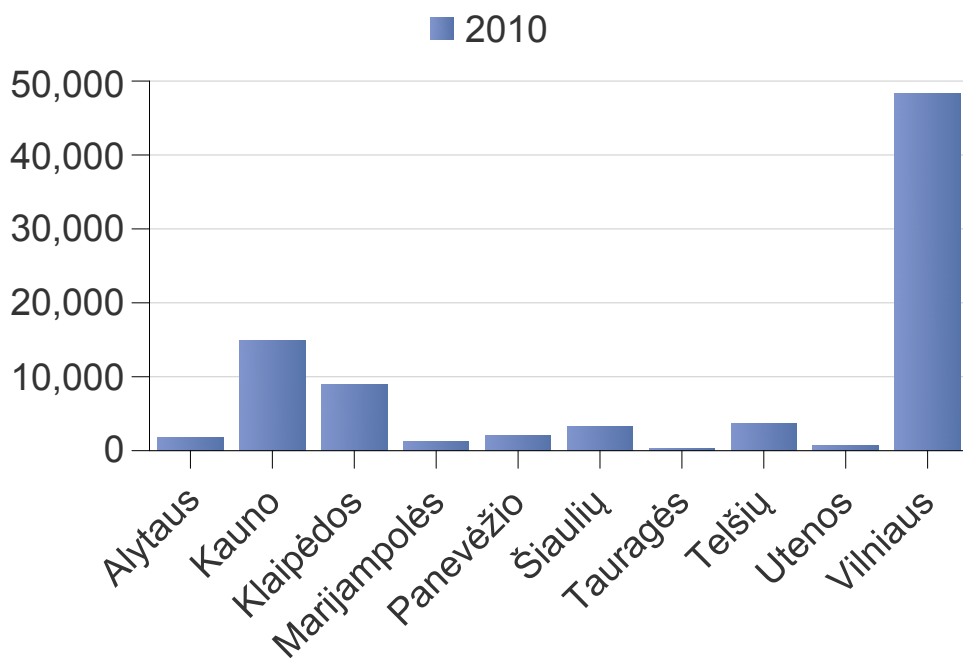
Apskritis	2010
Alytaus	57.553
Kauno	381.382
Klaipėdos	187.035
Marijampolės	54.384
Panevėžio	97.167
Šiaulių	118.269
Tauragės	32.386
Telšių	72.387
Utenos	61.486
Vilniaus	978.225
Suma, tūkst.	2.040.274

Loterijų ir azartinių lošimų mokestis



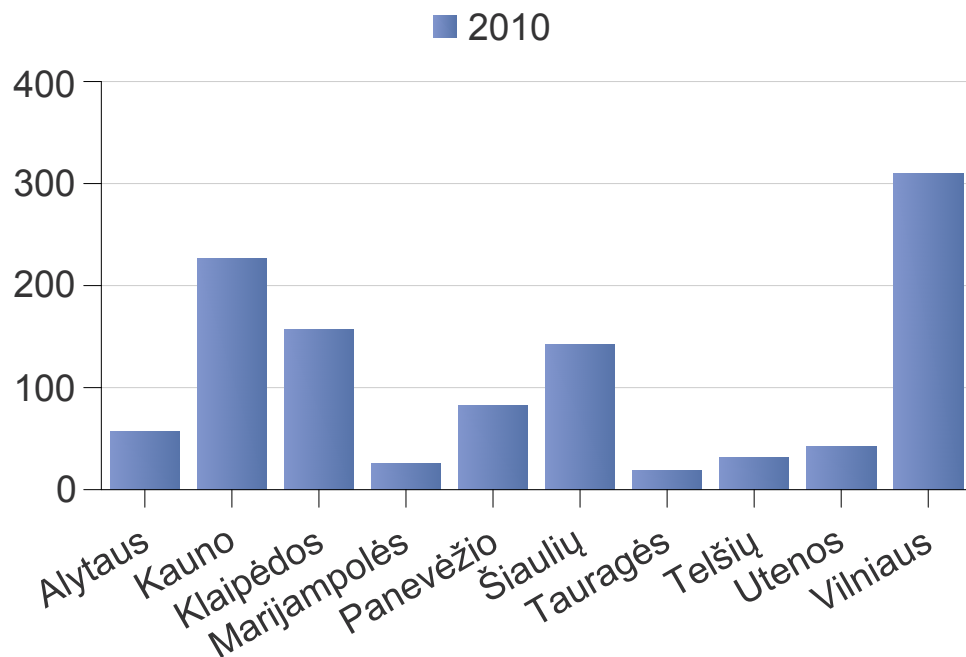
Apskritis	2010
Kauno	2.200
Klaipėdos	834
Panevėžio	0
Šiaulių	0
Utenos	0
Vilniaus	5.318
Suma, tūkst.	8.352

Nekilnojamo turto mokestis iš viso:



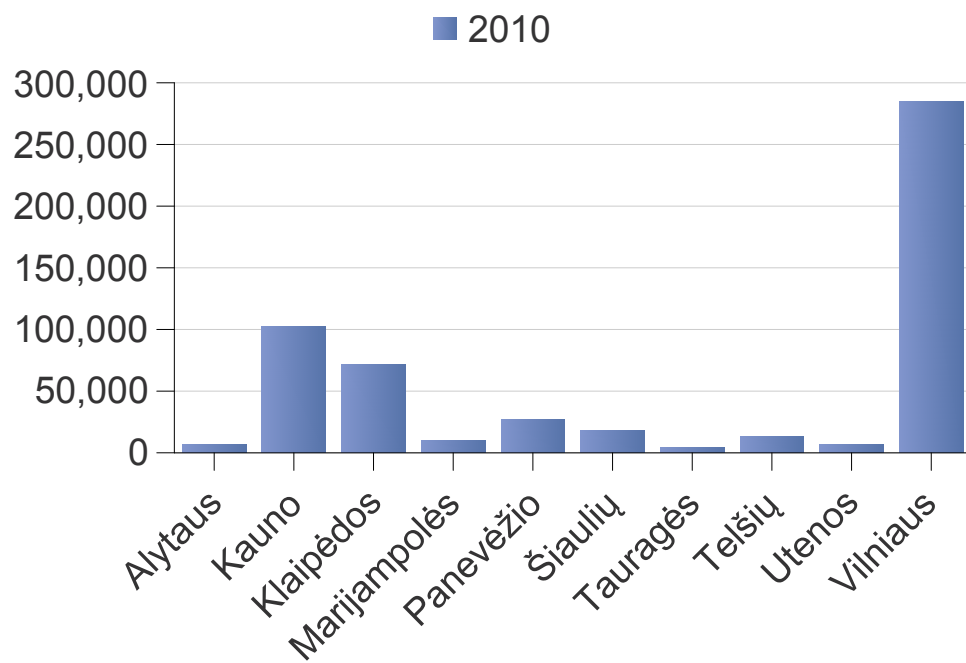
Apskritis	2010
Alytaus	1.859
Kauno	15.019
Klaipėdos	9.117
Marijampolės	1.330
Panevėžio	2.152
Šiaulių	3.354
Tauragės	476
Telšių	3.802
Utenos	869
Vilniaus	48.467
Suma, tūkst.	86.444

Paveldimo turto mokestis



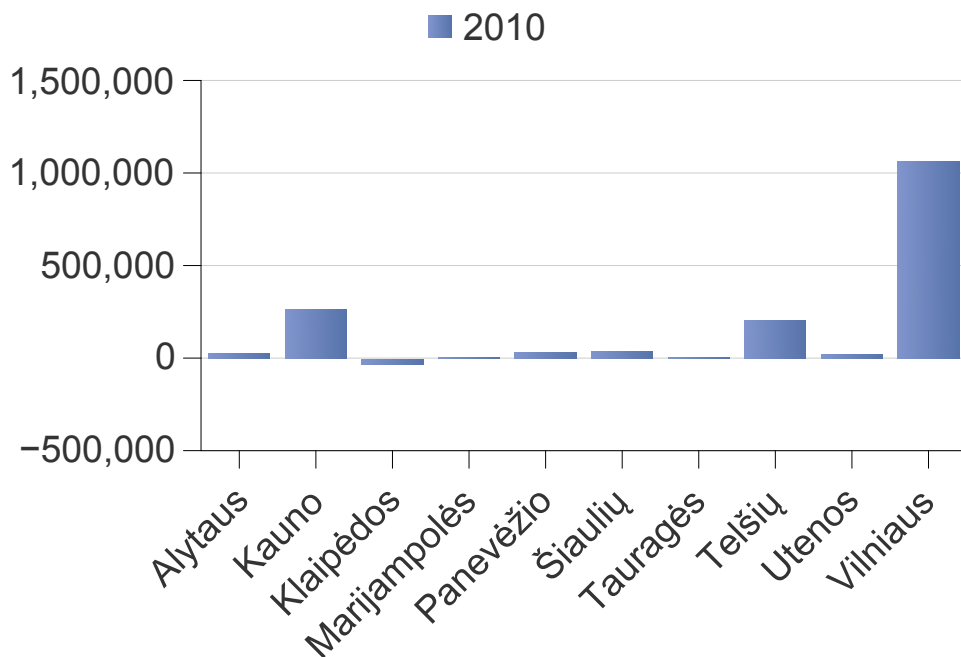
Apskritis	2010
Alytaus	58
Kauno	228
Klaipėdos	158
Marijampolės	26
Panevėžio	83
Šiaulių	144
Tauragės	20
Telšių	33
Utenos	44
Vilniaus	311
Suma, tūkst.	1.104

Pelno mokestis



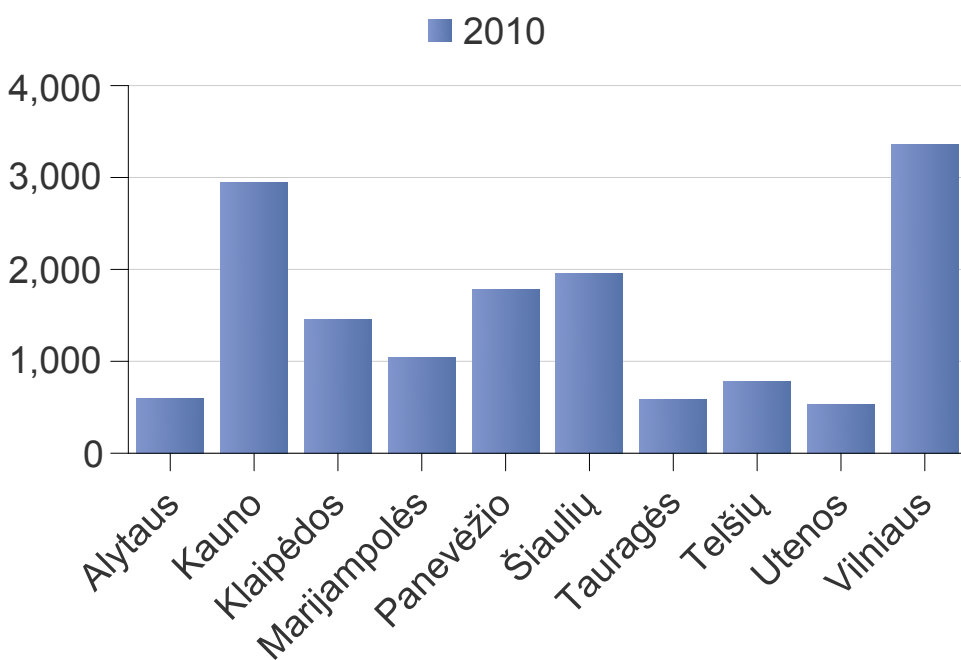
Apskritis	2010
Alytaus	7.773
Kauno	102.988
Klaipėdos	72.037
Marijampolės	10.791
Panevėžio	27.628
Šiaulių	18.933
Tauragės	5.183
Telšių	14.355
Utenos	7.421
Vilniaus	285.414
Suma, tūkst.	552.522

Pridėtinės vertės mokestis iš viso:



Apskritis	2010
Alytaus	29.609
Kauno	267.648
Klaipėdos	-32.028
Marijampolės	7.081
Panevėžio	34.808
Šiaulių	41.858
Tauragės	8.586
Telšių	209.511
Utenos	24.759
Vilniaus	1.065.846
Suma, tūkst.	1.657.677

Žemės mokestis



Apskritis	2010
Alytaus	603
Kauno	2.959
Klaipėdos	1.463
Marijampolės	1.049
Panevėžio	1.796
Šiaulių	1.964
Tauragės	591
Telšių	795
Utenos	546
Vilniaus	3.375
Suma, tūkst.	15.140

Pagrindiniai mokesčiai pagal ekonominės veiklos sekcijas**2010 metai**

	Akcizai iš viso:	Gyventojų pajamų mokestis	Loterijų ir azartinių lošimų mokestis	Nekilnojamo turto mokestis iš viso:	Paveldimo turto mokestis	Pelno mokestis	Pridėtinės vertės mokestis iš viso:	Žemės mokestis	Iš viso per EV, tūkst.
	19.179	33.926	1.502	4.593	1.103	14.357	86.571	13.203	174.435
A. Žemės ūkis	21	37.698	0	120		7.123	5.817	269	51.047
B. Kasyba	4	5.953		1.019		5.657	554	12	13.199
C. Pramonė	257.772	264.394	0	10.766	1	108.204	39.078	130	680.345
D. Elektros, dujų, garo tiekimas ir oro kondicionavimas	1.569	50.288		11.377		66.443	155.244	17	284.938
E. Vandens tiekimas, nuotekų valymas	0	25.294		799		6.313	-5.992	6	26.420
F. Statyba	10	102.136		5.540		31.397	135.175	248	274.506
G. Prekyba	419.056	287.209	-2	12.306	0	158.892	861.490	291	1.739.241
H. Transportas ir saugojimas	77.802	123.704		3.736		38.516	-20.691	56	223.123
I. Apgyvandinimas ir maitinimas	65	16.445	0	3.008		2.829	29.172	167	51.687
J. Informacija ir ryšiai	-1	76.521		1.201		46.108	120.369	4	244.201
K. Finansai ir draudimas	0	68.309		4.699		-10.286	47.831	52	110.605
L. Nekilnojamo turto operacijos	75.062	23.376		23.269		25.311	70.009	596	217.623
M. Profesinė, mokslinė ir techninė veikla	143	119.455	0	1.751		25.105	62.157	46	208.656
N. Administracinė ir aptarnavimo veikla	37	45.667		785		17.767	52.268	12	116.536
O. Viešasis valdymas ir gynyba; privalomasis socialinis draudimas	0	352.657		19		256	1.800	0	354.731
P. Švietimas	1	214.900		120		3.261	3.481	7	221.770
Q. Sveikatos priežiūra, soc. darbas	0	155.816		315		2.351	2.053	2	160.537
R. Meninė, pramoginė ir poilsinė veikla	0	25.107	6.852	475		1.566	2.949	11	36.961
S. Kita aptarnavimo veikla	0	11.418	0	548	0	1.352	8.342	11	21.671
Iš viso mokesčių, tūkst	850.720	2.040.274	8.352	86.444	1.104	552.522	1.657.677	15.140	5.212.234

Pagrindiniai mokesčiai pagal mokesčių mokėtojo tipą

		2010
Fiziniai asmenys	Akcizai iš viso:	407,39
	Gyventojų pajamų mokestis	-22.902,90
	Loterijų ir azartinių lošimų mokestis	0,03
	Nekilnojamo turto mokestis iš viso:	2.250,23
	Paveldimo turto mokestis	1.099,74
	Pelno mokestis	-18,26
	Pridėtinės vertės mokestis iš viso:	12.731,00
	Žemės mokestis	13.066,93
Suma, tūkst.:		6.634,15
Juridiniai asmenys	Akcizai iš viso:	850.426,89
	Gyventojų pajamų mokestis	2.048.077,70
	Loterijų ir azartinių lošimų mokestis	6.882,25
	Nekilnojamo turto mokestis iš viso:	83.528,13
	Paveldimo turto mokestis	0,76
	Pelno mokestis	549.559,05
	Pridėtinės vertės mokestis iš viso:	1.631.940,01
	Žemės mokestis	2.057,48
Suma, tūkst.:		5.172.472,27
Nežinomi asmenys	Akcizai iš viso:	-114,11
	Gyventojų pajamų mokestis	15.099,29
	Loterijų ir azartinių lošimų mokestis	1.469,89
	Nekilnojamo turto mokestis iš viso:	665,98
	Paveldimo turto mokestis	3,63
	Pelno mokestis	2.981,01
	Pridėtinės vertės mokestis iš viso:	13.006,33
	Žemės mokestis	15,88
Suma, tūkst.:		33.127,90
Visi asmenys - Suma, tūkst.:		5.212.234,33